

**A-P285-295 - SREBRNA RAMA**

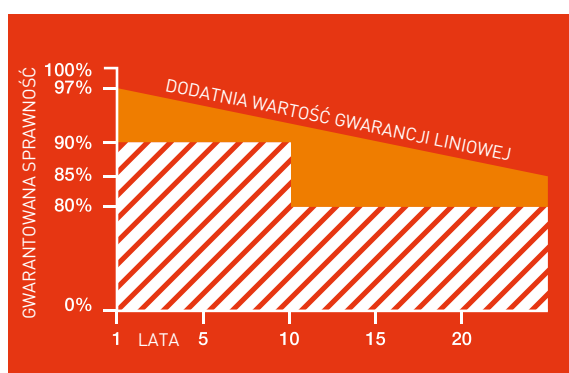
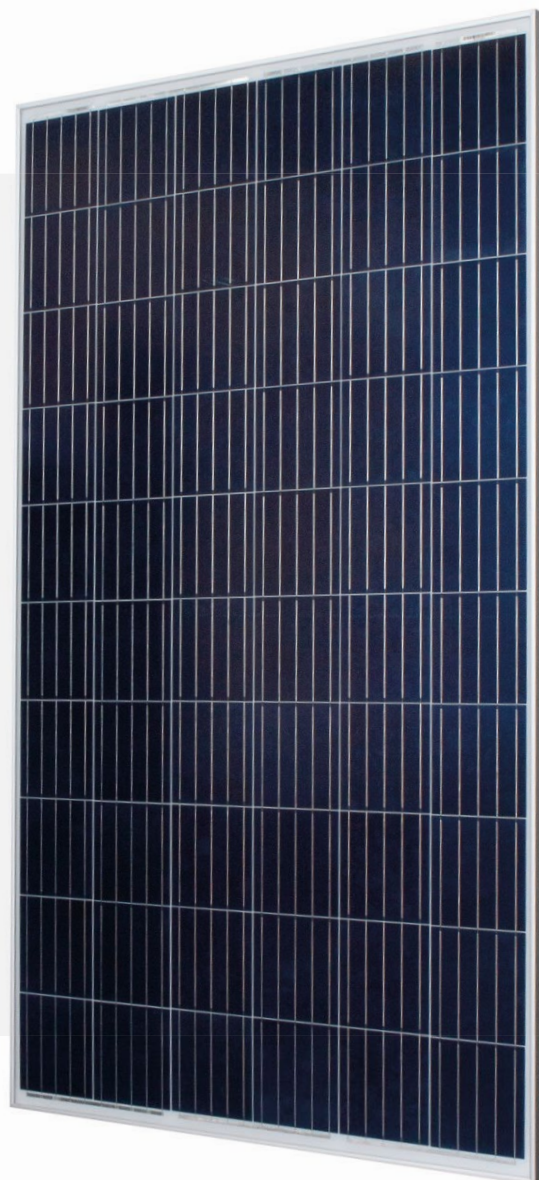
**60 OGNIW POLIKRYSTALICZNYCH**



**MOC:**

**285-295 W**

Wysokowydajny polikrystaliczny moduł do zastosowań w instalacjach domowych, komercyjnych i przemysłowych. Moduły tej serii zapewniają dobrą wydajność bez względu na warunki pogodowe. 35mm srebrna rama łączy wytrzymałość z niską wagą, a powlekane warstwą antyrefleksyjną szkło o grubości 3,2mm pozwala zoptymalizować wydajność modułu.



15 lat gwarancji produktowej  
25 lat gwarancji wydajności liniowej



Gwarantowana dodatnia tolerancja mocy 0...+5 WP



Wytrzymałość 5400Pa obciążenia śniegiem



Sztkło antyrefleksyjne 3,2mm



Maksymalna stabilność dzięki wzmocnionej, aluminiowej ramie

# A-P285-295 - SREBRNA RAMA

## 60 OGNIW POLIKRYSTALICZNYCH

STC	A-P285/60	A-P295/60
Moc maksymalna (Pmpp)	285W	295W
Napięcie obwodu otwartego (Voc) (V)	38.69	39.33
Prąd obwodu zamkniętego (Isc) (A)	9.53	9.90
Napięcie w punkcie maks. mocy (Vmpp) (V)	31.43	32.24
Natężenie prądu w p. maks. mocy (Impp) (A)	9.07	9.16
Wydajność modułu (%)	17.25	17.86

STC - standardowe warunki testowania: oświetlenie 1000W/m<sup>2</sup>, AM 1,5, temp. ognia 25°C

NOCT	A-P285/60	A-P295/60
Moc maksymalna (Pmpp)	212W	220W
Napięcie obwodu otwartego (Voc) (V)	37.05	37.48
Prąd obwodu zamkniętego (Isc) (A)	7.56	7.71
Napięcie w punkcie maks. mocy (Vmpp) (V)	29.88	30.30
Natężenie prądu w p. maks. mocy (Impp) (A)	7.10	7.25

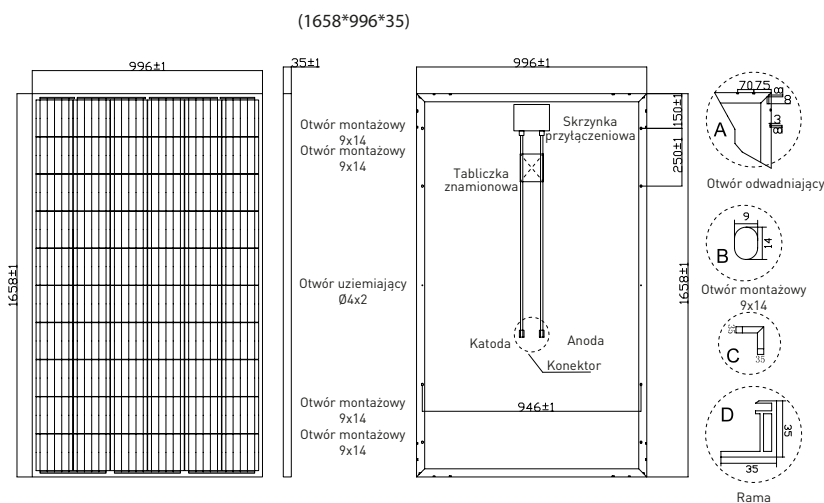
NOCT - temp. pracy modułu przy naswietleniu 800W/m<sup>2</sup>, temp. powietrza 20°C, prędkość wiatru 1 m/s

Współczynniki temperaturowe	
Pmax	-0.40%/°C
Voc	-0.33%/°C
Isc	+0.05%/°C
Noct	45+/-2°C

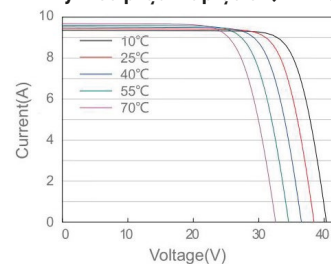
Wartości graniczne	
Temperatura pracy:	-40°C to +85°C
Maksymalne napięcie systemu:	1500V
Maks. zabezpieczenie przetężeniowe:	20A
Tolerancja mocy:	0/+5W
Obciążenie przednia strona modułu:	5400Pa, testowane 8000Pa
Obciążenie tylna strona modułu:	2400Pa
Klasa ochrony	II

Specyfikacja techniczna*	
Typ ognia	158.75x158.75 mm Poli
Waga	17,7kg +/-3%
Wymiary	1658x996x35mm (+/-2mm)
Przewody przyłączeniowe	4mm <sup>2</sup> , okoto 110cm, złącza kompatybilne z MC4
Ilość ogniw	60 (6x10)
Skrzynka przyłączeniowa	IP67, 3 diody bypass
Rama	Aluminium

\*Ognia oraz moduły mogą różnić się odcieniem.



Wykres prąd-napięcie: (A-P285)



Wykres prąd-napięcie: (A-P285)

